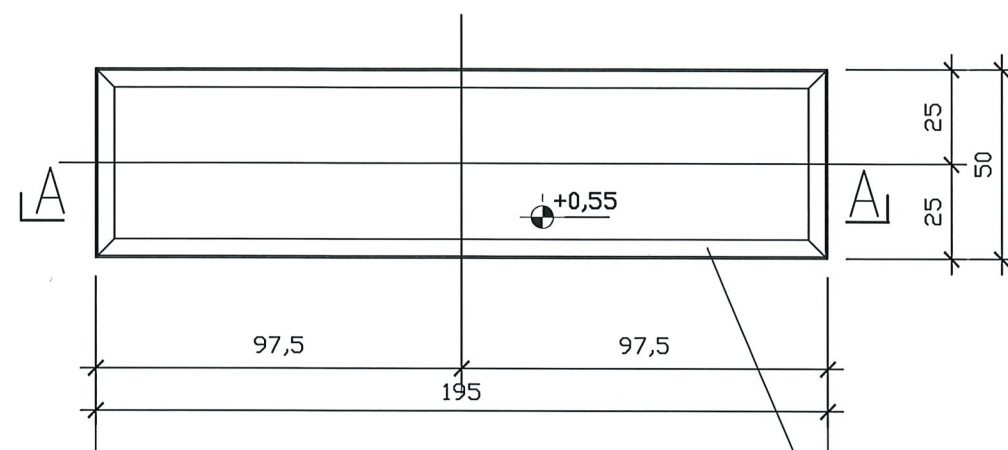


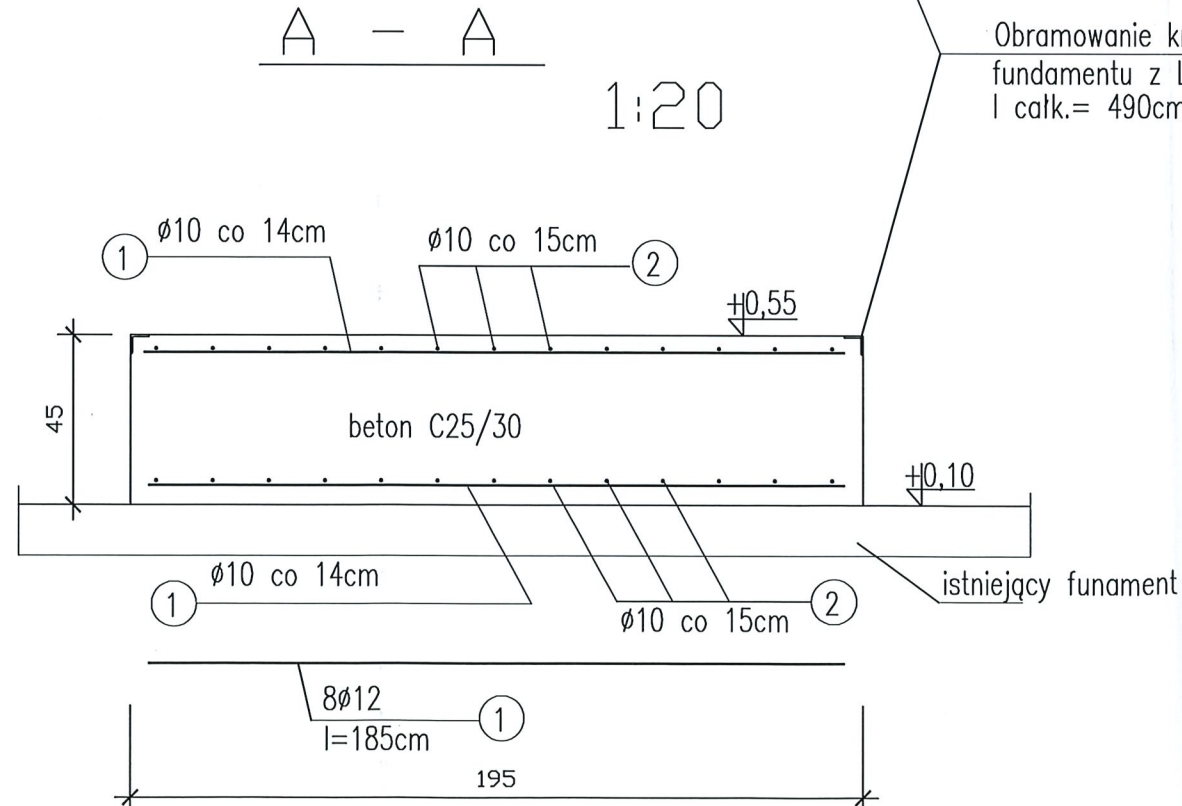
WIDOK Z GÓRY

1:20



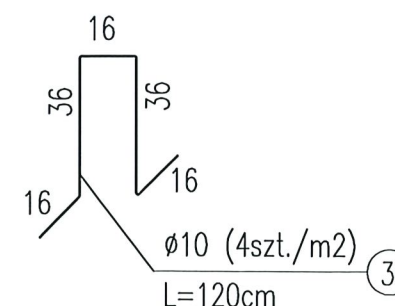
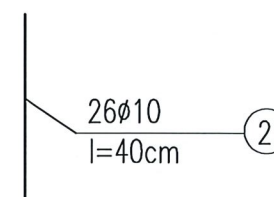
A - A

1:20



Obramowanie krawędzi
fundamentu z L50x50x5
l całk.= 490cm

④



WYKAZ STALI – dla 1 fundamentu

lp	# / profil	długość cm	ilość szt	długość m	masa jedn.	masa całk.
①	# 10	185	8	14,80	0,617	9,4
②	# 10	40	26	10,40	0,617	6,4
③	# 10	120	6	7,20	0,617	4,5
④	L50x50x5	490	1	4,90	3,77	18,5
RAZEM					kg	38,8

STAL PROFILOWA – S235JR

STAL ZBROJENIOWA – A-IIIIN (RB500W)

BETON C25/30

otulina doln. zbroj. 35mm

WYKONAĆ – szt.1

UWAGI:

1. Posadowienie proj. fundamentu wg. przekroju A-A
2. Okucie krawędzi fundamentu z L50x50x5 mocować podczas betonowania za pomocą kotew stalowych z płaskownika 40x6mm .
3. Zabezpieczenie antykorozyjne kątowników stalowych – poprzez ocynkowanie ogniowe

Jednostka projektowa:		KOMA	
		Zakład Projektowania i Realizacji Inwestycji s.c. 91-455 Łódź, ul. Żurawia 3/5 tel. (42) 630 04 84	
Obiekt: Przebudowa i rozbudowa Stacji Pomp Ursus w Gorzowie Wielkopolskim w ramach zadania pn. modernizacja SP Ursus	Treść rys: Budynek pompowni Fundament pod zestaw HP		Rodzaj proj. PW
	Upr. bud	Podpis	
			Data: 05.2021
Projektował: mgr inż. Andrzej Śpionek	34/89/Wł: w spec. konstrukcyjno-budowlanej		Skala: 1:20
Sprawdził:			Nr rys: K-